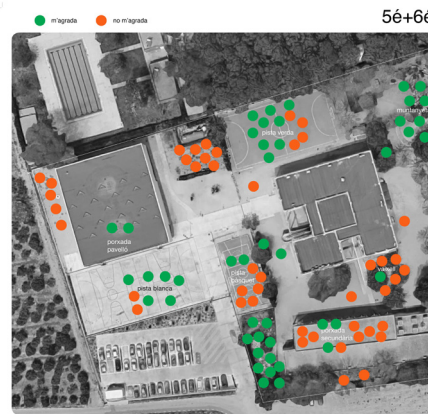
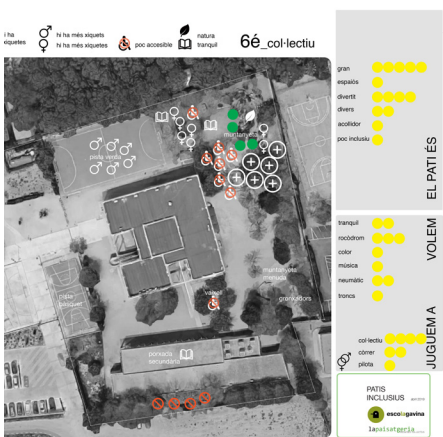


La Escola Gavina havia triat com a tema de curs 18-19 "la inclusió", per treballar en diferents aspectes i aproximacions en l'alumnat durant tot l'any. Van convidar a la paisatgeria a fer una col·laboració des de la inclusió, relacionada en l'espai públic, l'arquitectura o qualsevol camp afí. Associat a que l'any vinent anaven a posar en marxa una comissió de pati, per veure possibles millores al centre, plantejarem un taller participatiu pilot en les classes de 5é i 6é basat en els patis inclusius.

Després de una breu presentació teòrica basada en el canvi de model que promouen els patis inclusius, els xiquets i xiquetes ompliren una fitxa contestant a preguntes relacionades en les segües aficions i tipus de jocs al pati de forma individual. Després, per grups, havien de arribar a acords i consensos per contestar a una altra sèrie de preguntes relacionades a possibles canvis a futur del pati.

Els resultats els vàrem traslladar a un plànol, obtenint uns resultats sorprenents, que segur serviran de base per al treball de la futura comissió de pati i el seu canvi cap a un pati de la Escola Gavina més inclusiu.



- CURS**
- Com dirieu que és el vostre pati?
 - El considereu segur o insegur?
 - Com a grup, quin és el vostre joc preferit?
 - Teneu alguna preferència al pati?
 - On hi ha sempre més aigua i regats?
 - A què s'ajuda regats i regats junts?
 - On gagen més les aigües? Els regats?
 - El portaveu, on és, on no podria estar?
 - Hi ha zones per al joc tranquil?
 - Hi ha zones de contacte amb la natura?
 - Hi ha suficient ombra?



Autoria la paisatgeria
Promotors Escola La Gavina. Escola valenciana, escola cooperativa
Ubicació Picanya, València
Any projecte 2019